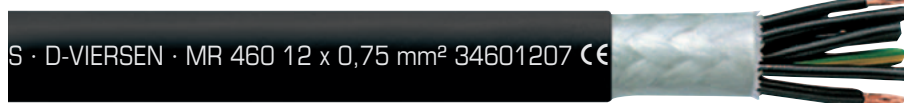


Câbles pour charge mécanique élevée

MR 460

Câble de commande avec conducteurs numérotés et gaine PUR renforcée par fibres



Exemple de marquage pour MR 460 34601207:

SAB BRÜCKSKES · D-VIERSEN · MR 460 12 x 0,75 mm² 34601207 CE

Utilisation: Câble utilisable sans protection dans les milieux où la contrainte mécanique est sévère comme l'agriculture ou l'industrie de transformation du bois.

Construction:

Conducteur:	âme multibrins en cuivre nu selon IEC 60228, VDE 0295, classe 6
Isolation:	TPE
Repérage:	conducteurs noirs numérotés selon EN 50334 + VDE 0293-334, à partir de 3 conducteurs, conducteur de terre vert/jaune
Câblage:	rubanage spécial composé
Blindage:	ruban non-tissé
Armure:	tresse fibreuse
Gaine extérieure:	PUR, TPU selon EN 50363-10-2 + VDE 0207-363-10-2
Couleur:	noir (similaire à RAL 9005)

Avantages du produit:

- gaine renforcée pour charge mécanique élevée
- sans halogène
- résilience résistance à l'abrasion
- bonne souplesse à basses températures
- tenue aux intempéries
- résistance à l'huile
- résistance chimique
- résistant aux rayons UV

Données techniques:

Tension nominale:	U ₀ /U 300/500 V
Tension d'essai:	conducteur/conducteur 2000 V
Rayon de courbure mini	
<i>utilisation fixe:</i>	5 x d
<i>utilisation mobile:</i>	10 x d
Plage de température	
<i>utilisation fixe:</i>	-50/+90 °C
<i>utilisation mobile:</i>	-40/+90 °C
Absence d'halogène:	selon IEC 60754-1 + VDE 0482-754-1
Résistance à l'huile:	très bonne - TPU selon EN 50363-10-2 + VDE 0207-363-10-2
Résist. chimique:	bonne aux acides, aux bases alcalines, aux solvants, aux fluides hydrauliques etc.
Résistance UV:	très bonne - caractéristique améliorée à cause de la gaine noire
Caractéristiques mécaniques:	les caractéristiques les plus importants de la gaine extérieure en PUR sont: - très bonne résistance à la traction - très bonne résistance à la déchirure du bord - très bonne résistance à l'abrasion - très bonne résistance aux chocs - très bonne résistance aux coupes
Absence de substances dangereuses:	selon directive RoHS de l'Union européenne, voir chapitre N „Données techniques“

G
24

Réf.	Nb. de conducteurs x section nominale n x mm ²	ø des brins max. mm	ø ext. ± 5% mm	Poids de cuivre kg/km	Poids du câble ≈ kg/km
34600305	3 x 0,50	0,16	6,4	14,4	50
34600405	4 x 0,50	0,16	6,7	19,2	57
34600505	5 x 0,50	0,16	7,3	24,0	66
34600705	7 x 0,50	0,16	8,2	33,6	88
34601205	12 x 0,50	0,16	9,8	57,6	128
34601805	18 x 0,50	0,16	11,2	86,4	175
34602505	25 x 0,50	0,16	13,2	120,0	233
34600307	3 x 0,75	0,16	7,0	21,6	62
34600407	4 x 0,75	0,16	7,4	28,8	72
34600507	5 x 0,75	0,16	8,0	36,0	88
34600707	7 x 0,75	0,16	9,0	50,4	110
34601207	12 x 0,75	0,16	10,9	86,4	158
34601807	18 x 0,75	0,16	12,9	129,6	237
34602507	25 x 0,75	0,16	15,2	180,0	323
34600310	3 x 1,00	0,16	7,4	28,8	72
34600410	4 x 1,00	0,16	7,9	38,4	89
34600510	5 x 1,00	0,16	8,5	48,0	104
34600710	7 x 1,00	0,16	9,9	67,2	137

Réf.	Nb. de conducteurs x section nominale n x mm ²	ø des brins max. mm	ø ext. ± 5% mm	Poids de cuivre kg/km	Poids du câble ≈ kg/km
34601210	12 x 1,00	0,16	11,9	115,2	210
34601810	18 x 1,00	0,16	13,6	172,8	283
34602510	25 x 1,00	0,16	16,6	240,0	407
34600315	3 x 1,50	0,16	8,0	43,2	96
34600415	4 x 1,50	0,16	8,6	57,6	113
34600515	5 x 1,50	0,16	9,3	72,0	133
34600715	7 x 1,50	0,16	10,9	100,8	206
34601215	12 x 1,50	0,16	13,1	172,8	277
34601815	18 x 1,50	0,16	15,5	259,2	403
34602515	25 x 1,50	0,16	18,4	360,0	541
34600325	3 x 2,50	0,16	9,8	72,0	140
34600425	4 x 2,50	0,16	10,5	96,0	170
34600525	5 x 2,50	0,16	11,5	120,0	205
34600725	7 x 2,50	0,16	13,5	168,0	274
34601225	12 x 2,50	0,16	16,7	288,0	447
34601825	18 x 2,50	0,16	19,4	432,0	660
34602525	25 x 2,50	0,16	23,4	600,0	868

Autres dimensions et couleurs sur demande.